

## WIN-PAK® SE 2.0 WIN-PAK® PE 2.0



### Integrované bezpečnostní softwarové řešení

Software WIN-PAK® od společnosti Honeywell v sobě kombinuje kontrolu vstupu, kamerový systém a řízení zabezpečovacího systému, vše v rámci jednoho rozhraní. Slouží k nastavení, monitoringu nebo vytváření textových přehledů o dění v připojených přístupových a zabezpečovacích systémech. Je k dispozici v následujících verzích:

- WIN-PAK SE 2.0 1-uživatelský (Standard Edition) se základní integrací videa: Tento software pro jednoho uživatele (operátora) zahrnuje kompletní sadu funkcí pro kontrolu přístupu a základní funkce digitálního videa, včetně podpory videorekordérů Rapid Eye, Fusion a HRDP. V závislosti na aplikaci lze jako volitelnou možnost doplnit integraci ústředí EZS Galaxy.
- WIN-PAK SE 2.0 5-uživatelský (Standard Edition) s rozšířenou integrací videa: Tento software pro pět uživatelů (operátorů) zahrnuje kompletní sadu funkcí pro kontrolu přístupu, včetně rozšířené podpory videa pro videorekordéry Fusion a HRDP. V závislosti na aplikaci lze jako volitelnou možnost doplnit integraci ústředí EZS Galaxy.
- WIN-PAK PE 2.0 (Professional Edition): Tento software pro neomezený počet uživatelů (operátorů) zahrnuje kompletní sadu funkcí pro kontrolu přístupu, včetně rozšířené podpory videa pro videorekordéry Rapid Eye™, Fusion a HRDP; automaticky zahrnuje i integraci ústředí EZS Galaxy.

WIN-PAK SE/PE 2.0 s podporou EZS Galaxy zajišťuje centrální uživatelské rozhraní pro uvedené prvky. Výsledkem je robustní platforma s rozšířenou funkcionalitou. Funkce, které až dosud byly propojeny pomocí fyzických relé a vstupních zařízení, jsou nyní zajišťovány softwarově. Díky tomu je možná komplexní správa jedné či více lokalit – po přihlášení do systému můžete dálkově spravovat, sdílet nebo přesouvat zdroje v rámci celého systému.

Průvodci programu WIN-PAK SE pomáhají s instalací a úvodním nastavením, stejně tak pomáhají s přípravou uživateli často žádaných složitějších zpráv. Operátoři si mohou vytvářet vlastní zprávy či si vybrat z řady zpráv připravených výrobcem. Nechybí ani možnost zasílání reportů a upozornění na důležité události pomocí emailu. Zprávy a události lze zobrazit v přehledném textovém formátu včetně všech požadovaných údajů a detailů.

WIN-PAK SE/PE nabízí rozsáhlou integraci digitálního videa díky podpoře digitálních videorekordérů Rapid Eye a Fusion společnosti Honeywell. Videozáznam tak je možné přiřadit k vybraným událostem přístupového i zabezpečovacího systému. Po zadání času vzniku nebo výběru požadované události lze dříve nahrané videozáznamy pomocí programu jednoduše znovu přehrát. Díky této integraci mohou uživatelé dálkově kameru i ovládat, funkci pan/tilt/zoom, nebo v reálném čase ověřovat totožnost osob podle uložených fotografií.

### PARAMETRY

- Integrace řízení přístupu, videomonitoringu a EZS s videorekordéry Rapid Eye a Fusion a ústředními Galaxy G3 a XL\* společnosti Honeywell
  - Zastřežení a odstřežení pomocí identifikační karty
  - Záznam a přehrávání událostí a poplachů přístupového i zabezpečovacího systému
  - Ovládání většího počtu kamer, včetně ovládání PTZ
  - Programovatelné nastavení kamery
  - Synchronizované přehrávání videa
  - Upozorňování na poplachy z videa a ověřování uživatelů formou vyskakovacího okna přímo na monitoru
  - Synchronizované video
- Řízení systémů pro kontrolu vstupu s podporou kontrolérů profesionálních řad PRO-2200, NetAXS, NetAXS-123, N-1000 a NS2+
- Správa držitelů karet v různých lokalitách
- Software v různých jazykových verzích; informace o dostupných jazycích na požádání
- Licence programu pro jednoho či pět současně připojených operátorů nebo ve verzi Professional Edition (PE) pro neomezený počet operátorů
- Průvodci pro rychlou instalaci a úvodní nastavení
- Monitorování poplachů a událostí v reálném čase
  - 99 úrovní priorit
  - Kontrola a odezva na akce, včetně potvrzení a vymazání alarmu, přidání poznámky, otevření mapy podlaží nebo zobrazení živého a nahraného videozáznamu
  - Manuální ovládání funkcí systému, uzamčení a odemčení dveří, vynechání a jeho zrušení u zón a vstupních smyček
- Manuální ovládání funkcí systému
  - Uzamčení a odemčení dveří
  - Zastřežení a odstřežení grup a zón
  - Vynechání zón a jeho zrušení
- Generování předdefinovaných či vlastních zpráv pomocí jednoduchých šablon
- Plánování a vytvoření sestav k zaslání emailem či tisku
- Plánování a samočinné spouštění obchůzek hlídačů
- Globální anti-passback
- Kontextová nápověda
- Dynamické mapy podlaží
  - Ovládání prvků systému
  - Potvrzení/vymazání alarmů
  - Vizualní zpětná vazba
- Podporované 64-bitové a 32-bitové operační systémy: Windows® 7 Professional, Windows® 7 Ultimate, Windows Server 2008 R2, Windows XP Professional SP3 a Windows® 2003 Server
- Včetně databázového stroje SQL Server 2008 Express Edition R2

\* Minimální požadavky na firmware:

- Galaxy Dimension: 6.02
- Modul Ethernet: 2.08
- Galaxy G3: 5.04 / 5.50
- Galaxy XL: 4.50
- Ethernet Module: 2.01

# WIN-PAK<sup>®</sup> SE 2.0

# WIN-PAK<sup>®</sup> PE 2.0

Integrované bezpečnostní softwarové řešení

## VÝHODY



### Dokonalá integrace

WIN-PAK SE/PE s podporou ústředny EZS Galaxy je kombinací přístupového systému WIN-PAK, ústředny EZS Galaxy, videorekordéru Fusion a správy návštěv LobbyWorks<sup>™</sup> od společnosti Honeywell. Dodávka všech technologií od jednoho výrobce umožňuje významné vylepšení stávajících systémů a lepší provoz nových. Tím se prakticky zamezí komplikacím a problémům s kompatibilitou různých systémů od více výrobců.

### Zvýšené zabezpečení

Integrace s videorekordéry Fusion či Rapid Eye společnosti Honeywell rozšiřuje možnosti záznamu a usnadňuje identifikaci, načtení a přehrávání událostí a alarmů. Přístupové a zabezpečovací události mohou generovat upozornění obsluze; uživatel se pak může podívat na živý videozáznam nebo si snadno přehrát archivní záznam přímo v systému WIN-PAK SE/PE 2.0. K dispozici jsou rovněž události indikující on-line a off-line stav videorekordéru, výpadek kamery nebo detekci pohybu. Rozšířená integrace videa (není k dispozici v rámci WIN-PAK SE pro 1 uživatele) umožňuje pro každý typ události (v závislosti na vybraném videorekordéru) zobrazit až čtyři kamery současně, nastavení kamery do vybrané prepozice, dále určení, zda je v průběhu události umožněno ruční řízení PTZ, nebo spuštění okamžitého, intenzivního, příp. specifického nahrávání pro každou kameru. Události z přístupového, zabezpečovacího i kamerového systému jsou automaticky zobrazovány operátorovi s možností sledování živého obrazu z kamer nebo přehrání zaznamenané videosekvence.



### Není třeba školit zaměstnance

WIN-PAK SE/PE spolupracuje s produkty společnosti Honeywell, kterým zákazníci dlouhá léta důvěřují. Prostředí WIN-PAK, Galaxy nebo Fusion známé z dříve instalovaných systémů, nevyžaduje téměř žádný dodatečný čas na instalaci a nastavení.

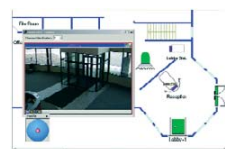
### Rychlá a snadná instalace

Instalace je rychlá a snadná díky průvodcům, kterými je WIN-PAK SE/PE vybaven. Průvodci uživatelům pomocí podrobných pokynů usnadní instalaci a úvodní nastavení.



### Rozšířené funkce EZS

Pojte WIN-PAK SE/PE s již instalovanou ústřednou Galaxy G3 či Galaxy XL a využijte výhod této kombinace. Mezi rozšířené funkce patří dynamické mapy podlaží, generování vlastních zpráv událostí (narušení) a zásahů uživatele, virtuální klávesnice na obrazovce, hlášení událostí a alarmů v reálném čase atd.



### Méně falešných poplachů i neoprávněného vniknutí

WIN-PAK SE/PE s modulem Galaxy snižuje počet planých alarmů způsobených nesprávným použitím klávesnice, nesprávných hesel a neoprávněnými vstupy do citlivých oblastí. Možnosti vytváření zpráv o událostech mohou podnikovi pomoci zlepšit operativní řešení nestandardních situací.



## KONFIGURACE

### Upgradovatelné, škálovatelné řešení s modulární strukturou

Plná škálovatelnost a modulární struktura umožňuje řešení rozšiřovat podle potřeb koncového uživatele. Bez ohledu na to, jaký systém uživatel původně zakoupil, není problém doplnit později videofunkce, přístupový systém či detekci narušení.

### Plánované zprávy

Tato funkce umožňuje (pokud je nastavena) kdykoli vyvolat šablony zpráv a naplánovat automatické generování zpráv v pravidelných intervalech – každou hodinu, denně, každý týden či měsíčně. Plánované zprávy lze zasílat rovnou do tiskárny či emailem do vašeho PC.

### Správa karet

WIN-PAK SE/PE zajišťuje rozsáhlé možnosti správy karet vydávaných

při běžném řízení přístupu. Funkce jako Více karet na osobu, Hromadné přidání a odstranění, Aktivace a deaktivace karty podle plánu, Lokalizace držitele karty a Dispozice karty přinášejí zákazníkovi rozsáhlé možnosti ovládní a zajištění bezpečnosti. Integrace s Galaxy umožňuje současně spravovat i uživatelské kódy elektronického zabezpečovacího systému Galaxy.

### Monitorování alarmů a událostí v reálném čase

WIN-PAK SE/PE nabízí monitorování událostí a alarmů v reálném čase – hned jak se stanou. Software má 99 úrovní priorit, které umožňují kontrolovat alarmany a reagovat na ně – lze např. vyvolat mapy podlaží, alarm potvrdit a vymazat. Uživatelé mohou také přidávat ke každému alarmu poznámky o jeho příčinách a způsobu vyřešení. Díky integraci s videomonitoringem lze přehrát videozáznam událostí vyvolaný alarmem.

## MOŽNOSTI DÍKY INTEGRACI

Pokrokový systém WIN-PAK SE/PE 2.0 s podporou Galaxy a Fusion od Honeywellu kombinuje tři špičkové produkty do řešení, které zvládne prakticky jakýkoli požadavek na integrované zabezpečení. Jedinečná kombinace řízení přístupu, videomonitoringu a EZS také šetří čas a peníze tím, že se sníží potřeba školení a manuální práce.

### Klíčové vlastnosti dané integrací

- Povolení přístupu a odstřežení při předložení platné karty
- Zastřežení po třech načteních platné karty
- Živý videozáznam ze 16 kamer současně
- Ověření platnosti karet a držitelů
- Zastřežení/odstřežení po ověření videem
- Při vstupu či narušení naskočí ihned videozáznam na monitoru v samostatném okně
- Virtuální klávesnice pro alarmy
  - Zobrazení stavu ústředny EZS
  - Ovládání ústředny Galaxy přes software WIN-PAK
- ovládání systému v reálném čase
  - Zastřežení/odstřežení EZS
  - Řízení více skupin
  - Vynechání dveří a zrušení vynechání
  - živý záznam z kamer včetně ovládání PTZ
- Rozšířená podpora kamer a videorekordérů
  - Stav kamer i videorekordérů (on-line / off-line)
  - Alarmy detekce pohybu z kamery
  - Monitoring vstupů videorekordérů
  - Řízení výstupů videorekordérů
- Rozšířená podpora videa (WIN-PAK SE 2.0 5-uživatelský a WIN-PAK PE 2.0)
  - Pro každý typ události nastavení až čtyř různých kamer s přesunem na určenou prepozici
  - Manuální override prepozic, automatický návrat do výchozí pozice
  - Začátek/konec záznamu podle typu události
  - Přehrávání videozáznamu se synchronizací čtyř kamer

### Hlavní výhody integrace

- Úspora času a peněz ovládáním tří samostatných systémů pomocí jednoho snadno použitelného softwarového rozhraní.
- Zvýšení úrovně zabezpečení zrušením možnosti sdílení uživatelských oprávnění (kodů). Zlepšení bezpečnosti použitím jedné karty pro zastřežení/odstřežení a povolení vstupu.
- Rozhraní softwaru WIN-PAK SE/PE umožňuje uživatelům vyhledat a přehrát videozáznam propojený s událostí přístupového nebo zabezpečovacího systému.
- Automatické hlášení umožňuje zasílání aktuálních zpráv o narušení a přístupech každou hodinu, denně, týdně či měsíčně.
- Menší prostoje zaměstnanců – stačí školení na jeden systém.
- Vyladění programu WIN-PAK SE/PE se zabezpečovacím systémem Galaxy splňující všechny existující systémové požadavky na zvýšení úrovně zabezpečení.
- Možnost rozšíření podle současných i budoucích potřeb. Lze začít s přístupovým systémem a doplnit videomonitoring či EZS později, až se požadavky změní.

### Typické aplikace

- Kancelářské budovy
- Školky
- Lékárný
- Lehký průmysl
- Sklady
- Školy a univerzity
- Nemocnice a zdravotní střediska
- Restaurace
- Obchody
- Jiné prodejny
- Datová centra
- Nadnárodní firmy

## KONFIGURACE



# WIN-PAK® SE 2.0

# WIN-PAK® PE 2.0

Integrované bezpečnostní softwarové řešení

## OBCHODNÍ INFORMACE

WIN-PAK SE/PE verze 2.0						
OBJEDNACÍ ČÍSLO	Popis					
Nový software WIN-PAK SE/PE verze 2.0	<b>WIN-PAK STANDARD EDITION - WPSE 1 UŽIVATEL</b>					
	WPS2	WPS2 WIN-PAK SE 2.0 – Software pro jednoho uživatele – Přístup – Video				
	WPS2G	WPS2G WIN-PAK SE 2.0 – Software pro jednoho uživatele – Přístup – Video – Galaxy				
	<b>WIN-PAK STANDARD EDITION - WPSE 5 UŽIVATELŮ</b>					
	WPS2U5A	WPS2U5A WIN-PAK SE 2.0 – Software pro pět uživatelů – Přístup – Rozšířené funkce videa				
	WPS2U5GA	WPS2U5GA WIN-PAK SE 2.0 – Software pro pět uživatelů – Přístup – Galaxy – Rozšířené funkce videa				
	<b>WIN-PAK PROFESSIONAL EDITION – WPPE NEOMEZENÝ POČET UŽIVATELŮ</b>					
WPP2	WPP2 WIN-PAK PE 2.0 – Software pro neomezený počet uživatelů – Přístup – Galaxy – Rozšířené funkce videa					
Upgrade z verze WIN-PAK SE/PE 2.0						
OBJEDNACÍ ČÍSLO	WPS2 Jeden uživatel	WPS2G Jeden uživatel + Galaxy	WPS2U5A Pět uživatelů + rozšířené funkce videa	WPS2U5GA Pět uživatelů + Galaxy + rozšířené funkce videa	WPP2 Neomezený počet uživatelů + Galaxy + rozšířené funkce videa	
Upgrade z verze WIN-PAK SE/PE 1	USXS2	USES2G	USES25A	USES25GA	USEP2	
	WPSEE Jeden uživatel	Nový software, stejné funkce	Nový software doplňuje: Galaxy	Nový software doplňuje: 4 uživatele a rozšířené funkce videa	Nový software doplňuje: 4 uživatele, Galaxy a rozšířené funkce videa	Nový software doplňuje: neomezený počet uživatelů, Galaxy a rozšířené funkce videa
	WPSEGE Jeden uživatel + Galaxy	X	USXS2 Nový software, stejné funkce	X	USEGS25GA Nový software doplňuje: 4 uživatele a rozšířené funkce videa	USEGP2 Nový software doplňuje: neomezený počet uživatelů a rozšířené funkce videa
	WPSEU5E Pět uživatelů	X	X	USE5S25A Nový software doplňuje: rozšířené funkce videa	USE5S25GA Nový software doplňuje: rozšířené funkce videa	USE5P2 Nový software doplňuje: neomezený počet uživatelů, Galaxy a rozšířené funkce videa
	WPSEU5GE Pět uživatelů + Galaxy	X	X	X	USE5GS25GA Nový software doplňuje: rozšířené funkce videa	USE5GP2 Nový software doplňuje: neomezený počet uživatelů a rozšířené funkce videa
	WPPE Neomezený počet uživatelů	X	X	X	X	UPP2 Nový software doplňuje: Galaxy a rozšířené funkce videa
WPPEGE Neomezený počet uživatelů + Galaxy	X	X	X	X	UPGP2 Nový software doplňuje: rozšířené funkce videa	
OBJEDNACÍ ČÍSLO	WPS2 Jeden uživatel	WPS2G Jeden uživatel + Galaxy	WPS2U5A Galaxy Pět uživatelů + rozšířené funkce videa	WPS2U5GA Pět uživatelů + Galaxy + rozšířené funkce videa	WPP2 Neomezený počet uživatelů + Galaxy + rozšířené funkce videa	
Upgrade z verze WIN-PAK SE/PE 2.0	US2S2G	US2S2G	US2S25A	US2S25GA	US2P2	
	WPS2 Jeden uživatel	X	doplňuje: Galaxy	doplňuje: 4 uživatele a rozšířené funkce videa	doplňuje: 4 uživatele, Galaxy a rozšířené funkce videa	doplňuje: neomezený počet uživatelů, Galaxy a rozšířené funkce videa
	WPS2G Jeden uživatel + Galaxy	X	X	X	US2GS25GA doplňuje: 4 uživatele rozšířené funkce videa	US2GP2 doplňuje: neomezený počet uživatelů rozšířené funkce videa
	WPS2U5A Galaxy Pět uživatelů + rozšířené funkce videa	X	X	X	US25AS25GA doplňuje: Galaxy	US25AP2 doplňuje: neomezený počet uživatelů Galaxy
WPS2U5GA Pět uživatelů + Galaxy + rozšířené funkce videa	X	X	X	X	US25GAP2 doplňuje: neomezený počet uživatelů	

POZNÁMKA: WIN-PAK® je registrovaná ochranná známka společnosti Honeywell International Inc. Microsoft®, Windows® Server 2008, Windows 7, Windows Vista, Windows 2003 Server a Windows XP jsou registrované ochranné známky společnosti Microsoft Corporation

### Další informace

naleznete na adrese [www.adiglobal.com/cz](http://www.adiglobal.com/cz)

### Honeywell Security Group

Aston Fields Road  
Whitehouse Industrial Estate  
Runcorn  
WA7 3DL  
United Kingdom  
Tel: +44 (0) 8448 000 235  
[www.honeywell.com](http://www.honeywell.com)

HAS-WPSE-02-CZ(0112)DS-E  
January 2012  
© 2012 Honeywell International Inc.